

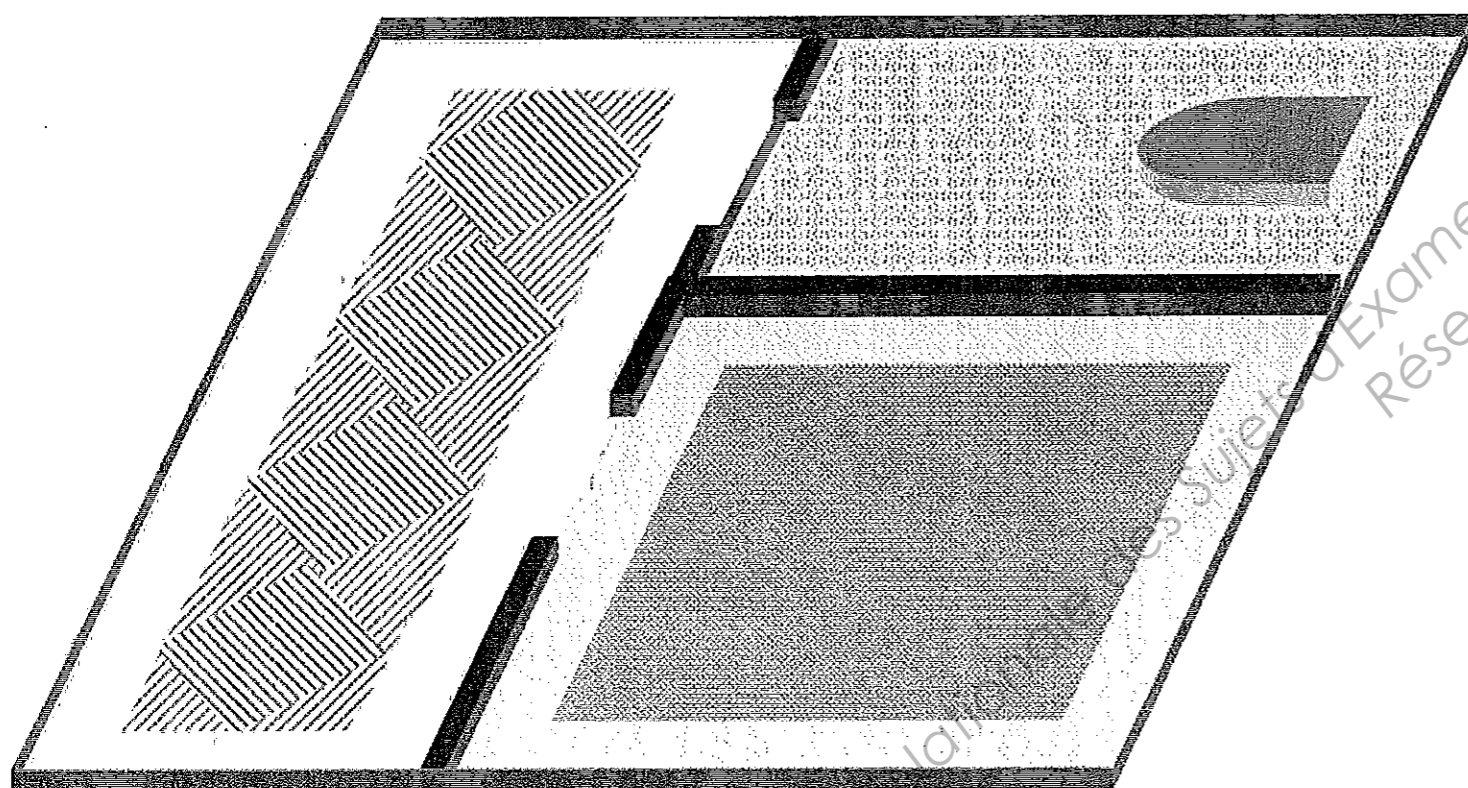
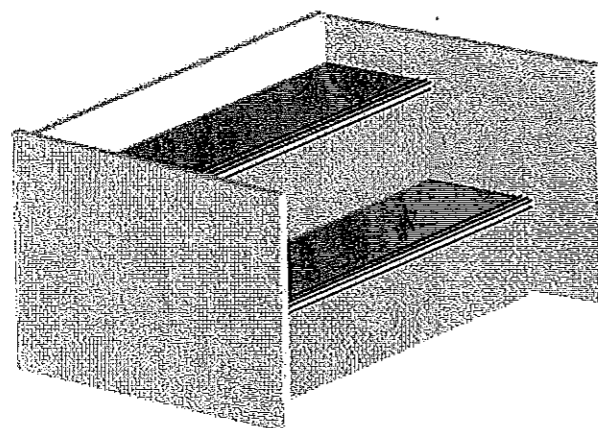


Ce document a été numérisé par le CRDP
d'Alsace pour la Base Nationale des Sujets
d'Examens de l'enseignement
professionnel

EP3 Réalisation d'ouvrages complexes

Unité UP3 - ponctuelle pratique

DOSSIER SUJET

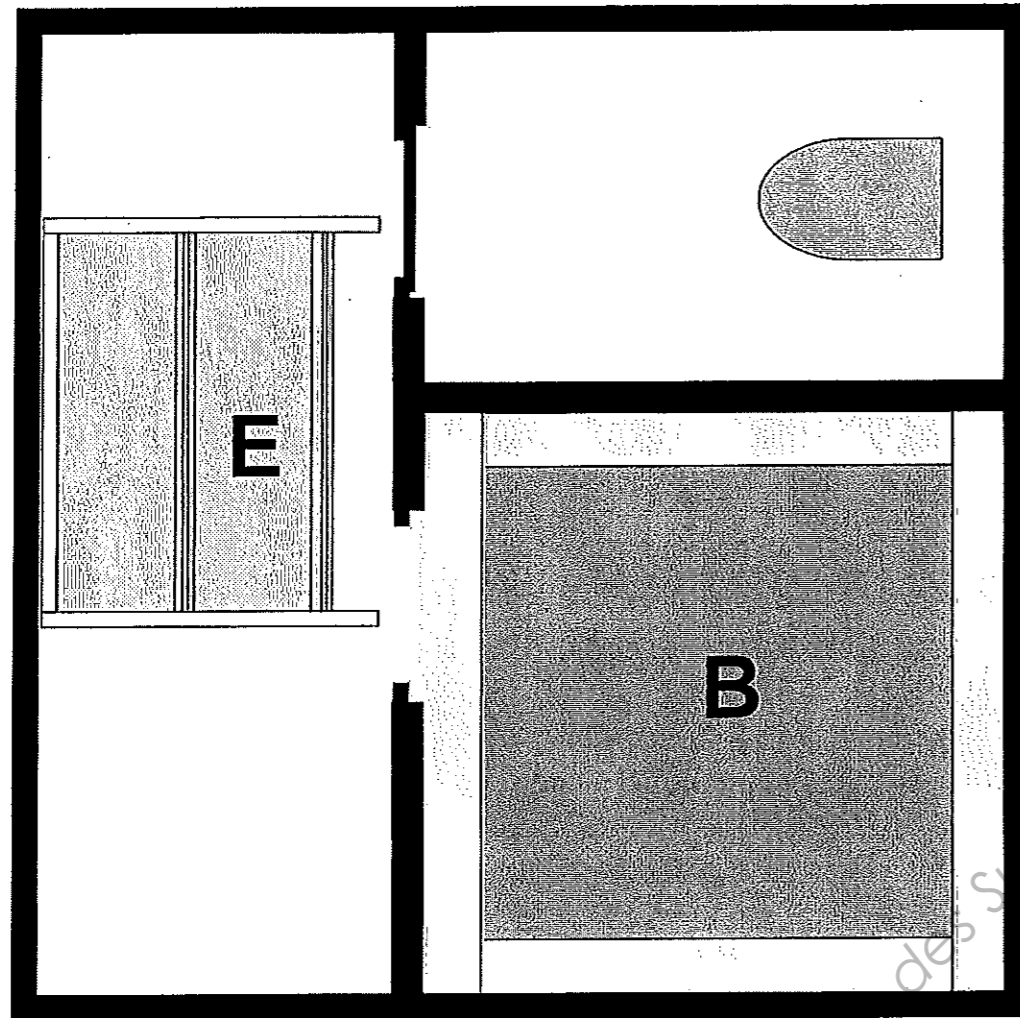


Ce dossier comprend 4 documents :

- La page de garde Page 1 / 4
- Le descriptif du travail demandé Page 2 / 4
- La fiche d'évaluation Page 3 / 4
- La fiche de matière d'œuvre et matériels
l'analyse du travail Page 4 / 4

		Session	2011		Facultatif : code	06ZM10	
Examen et spécialité							
CAP Solier - Moquettiste							
Intitulé de l'épreuve							
EP3 Réalisation d'ouvrages complexes – ponctuelle pratique							
Type	Facultatif : date et heure		Durée	Coefficient	N° de page / total		
DOSSIER SUJET			4 h 00	4	1 / 4		

Descriptif du travail demandé



Compétences	Repères	Tâches à réaliser
C 3.15 Coller des revêtements PVC sur escalier.	E	Poser par collage un revêtement PVC spécial escalier sur marches droites.
C 3.16/2 Souder un revêtement en PVC	B	Réaliser l'étanchéité du revêtement par soudure à chaud sur les joints.

Fiche contrat d'évaluation

Compétences	On demande	On donne	On exige	Barème d'évaluation
C 3.15 Coller des revêtements PVC sur escalier.	- Poser par collage un revêtement PVC avec nez de marche incorporé sur les deux marches repérée E.	- 1 lé de revêtement de 1,02 de largeur, la longueur sera suivant dimension de l'escalier (maxi 1 m). - Une colle acrylique. - Une colle néoprène.	- L'application de la colle est régulière. - Le marouflage est parfait (sans cloque). - Les stries des nez de marche sont correctement positionnées (parallèles et dimensions égales sur les deux marches). - Les arasements sont nets. - L'ensemble est propre sans trace de colle.	... / 40 pts
C 3.16/2 Souder un revêtement en PVC.	- Réaliser l'étanchéité du revêtement PVC par soudure à chaud des joints de la partie repérée B.	- 5 ml de cordon de soudure.	- Le chanfrein est correctement réalisé (régulier, droit et net) . - Le cordon est soudé sans manque. - L'arasement est parfait. - Le revêtement n'est pas endommagé (brûlure ou trace d'outil) / 40 pts

Total : ... / 80 pts

Note : ... / 20

Base Nationale des Sujets d'Examens de l'enseignement Professionnel
Réseau SCEREN

Matière d'œuvre et matériel pour l'épreuve

Analyse du travail

Matière d'œuvre	Matériel et outillage pour l'épreuve
<ul style="list-style-type: none"> - 1 lé de revêtement spécial escalier (dimension suivant la longueur des marches). - Colle néoprène. - Colle acrylique. - 5 ml de cordon de soudure. 	<ul style="list-style-type: none"> - Tenue de travail propre et correcte. - Gants de sécurité, genouillères, masque à cartouche (vapeur de solvant). - Mètre, crayon, équerre. - Brosse à épousseter. - Scraper. - Spatule dentée N° 1 et 2. - Règles métalliques bombées 0,5 – 1 m – 2 m. - Maroufleur liège. - Araseurs manuels avec lames droites et croches. - Appareil de soudure. - Buse rapide ou roulette. - Couteau quart de lune et pierre à aiguiser. - Gouge à rainurer. - Guide d'arasement.

<p>Poser le revêtement spécial escalier</p> <ul style="list-style-type: none"> - Débiter le lé. - Collage par double encollage total ou partiel au choix du candidat. - Pose, marouflage et arasements. 	<p>2 heures</p>
<p>Réaliser les soudures à chaud</p> <ul style="list-style-type: none"> - Chanfreiner les joints. - Souder à chaud. - Araser le cordon. 	<p>2 heures</p>

Base Nationale des Sujets d'Examens de l'Enseignement Professionnel